



**КОМИТЕТ ИМУЩЕСТВЕННЫХ ОТНОШЕНИЙ
АДМИНИСТРАЦИИ ПЕРМСКОГО МУНИЦИПАЛЬНОГО РАЙОНА**

РАСПОРЯЖЕНИЕ

24.05.2022

№ 2053

**Об установлении публичного
сервитута на часть земельных
участков**

В соответствии со ст. 23, гл. V.7 Земельного кодекса Российской Федерации, Федеральным законом от 25.10.2001 № 137-ФЗ «О введении в действие Земельного кодекса Российской Федерации», пп. 3.7.5 п. 3.7 разд. 3 Положения о комитете имущественных отношений администрации Пермского муниципального района, утвержденного решением Земского Собрания Пермского муниципального района Пермского края от 22.12.2016 № 178, на основании ходатайства открытого акционерного общества «Межрегиональная распределительная сетевая компания Урала» (ИНН 6671163413, ОГРН 1056604000970) (далее - ОАО «МРСК Урала») от № 16п:

1. Установить в интересах ОАО «МРСК Урала» публичный сервитут общей площадью 4153 кв.м на часть земельных участков:
 - с кадастровым номером 59:32:0000000:13688, расположенный по адресу: Пермский край, Пермский район, Гамовское с/п, д. Сакмары, ул. Прибрежная;
 - с кадастровым номером 59:32:0000000:13911, расположенный по адресу: Пермский край, Пермский район, Гамовское с/п, д. Сакмары;
 - с кадастровым номером 59:32:0330001:22, расположенный по адресу: Пермский край, Пермский район, Гамовское с/п, д. Сакмары, сдт Росинка;
 - с кадастровым номером 59:32:0330001:23, расположенный по адресу: Пермский край, Пермский район, Гамовское с/п, д. Сакмары, сдт Росинка;
 - с кадастровым номером 59:32:0330001:64, расположенный по адресу: Пермский край, Пермский район, Гамовское с/п, д. Сакмары, с/т Росинка, участок 76;
 - с кадастровым номером 59:32:0330001:456, расположенный по адресу: Пермский край, Пермский район, Гамовское с/п, д. Сакмары;
 - с кадастровым номером 59:32:0330001:587, расположенный по адресу: Пермский край, Пермский район, Гамовское с/п, д. Сакмары;
 - с кадастровым номером 59:32:0330002:14, расположенный по адресу: Пермский край, Пермский район, Гамовское с/п, д. Сакмары, ул. Дачная, з/у 9;
 - с кадастровым номером 59:32:0330002:16, расположенный по адресу: Пермский край, Пермский район, Гамовское с/п, д. Сакмары;

Цель: Для размещения объекта электросетевого хозяйства «ВЛ-0,4 кВ ф. Сакмары от ТП-44441».

Срок: 49 лет.

2. Утвердить границы публичного сервитута земельных участков, указанных в п. 1 настоящего распоряжения, согласно прилагаемой схеме расположения границ публичного сервитута.

3. Срок, в течение которого использование указанных в п. 1 настоящего распоряжения земельных участков в соответствии с их разрешенным использованием будет невозможно или существенно затруднено в связи с осуществлением сервитута – не установлен.

4. Порядок установления зон с особыми условиями использования территорий и содержание ограничений прав на земельные участки в границах таких зон установлен Постановлением Правительства РФ от 24.02.2009 № 160 «О порядке установления охранных зон объектов электросетевого хозяйства и особых условий использования земельных участков, расположенных в границах таких зон».

5. Плата за публичный сервитут не устанавливается в соответствии с ч. 4 ст. 3.6 Федерального закона от 25.10.2001 года № 137-ФЗ «О введении в действие Земельного кодекса Российской Федерации».

6. Комитету имущественных отношений администрации Пермского муниципального района в течение 5 рабочих дней со дня подписания настоящего распоряжения:

6.1. Направить настоящее распоряжение правообладателям земельных участков, указанных в п. 1 распоряжения;

6.2. Направить настоящее распоряжение в Управление Федеральной службы государственной регистрации, кадастра и картографии по Пермскому краю;

6.3. Направить настоящее распоряжение в ОАО «МРСК Урала», а также сведения о лицах, являющихся правообладателями земельных участков, сведения о лицах, подавших заявления об учете их прав (обременений прав) на земельные участки, способах связи с ними, копии документов, подтверждающих права указанных лиц на земельные участки;

6.4. Направить в администрацию Гамовского сельского поселения настоящее распоряжение для опубликования в порядке, установленном для официального опубликования (обнародования) муниципальных правовых актов уставом поселения.

7. Разместить настоящее распоряжение на сайте Пермского муниципального района www.permraion.ru.

8. Настоящее распоряжение вступает в силу со дня его подписания.

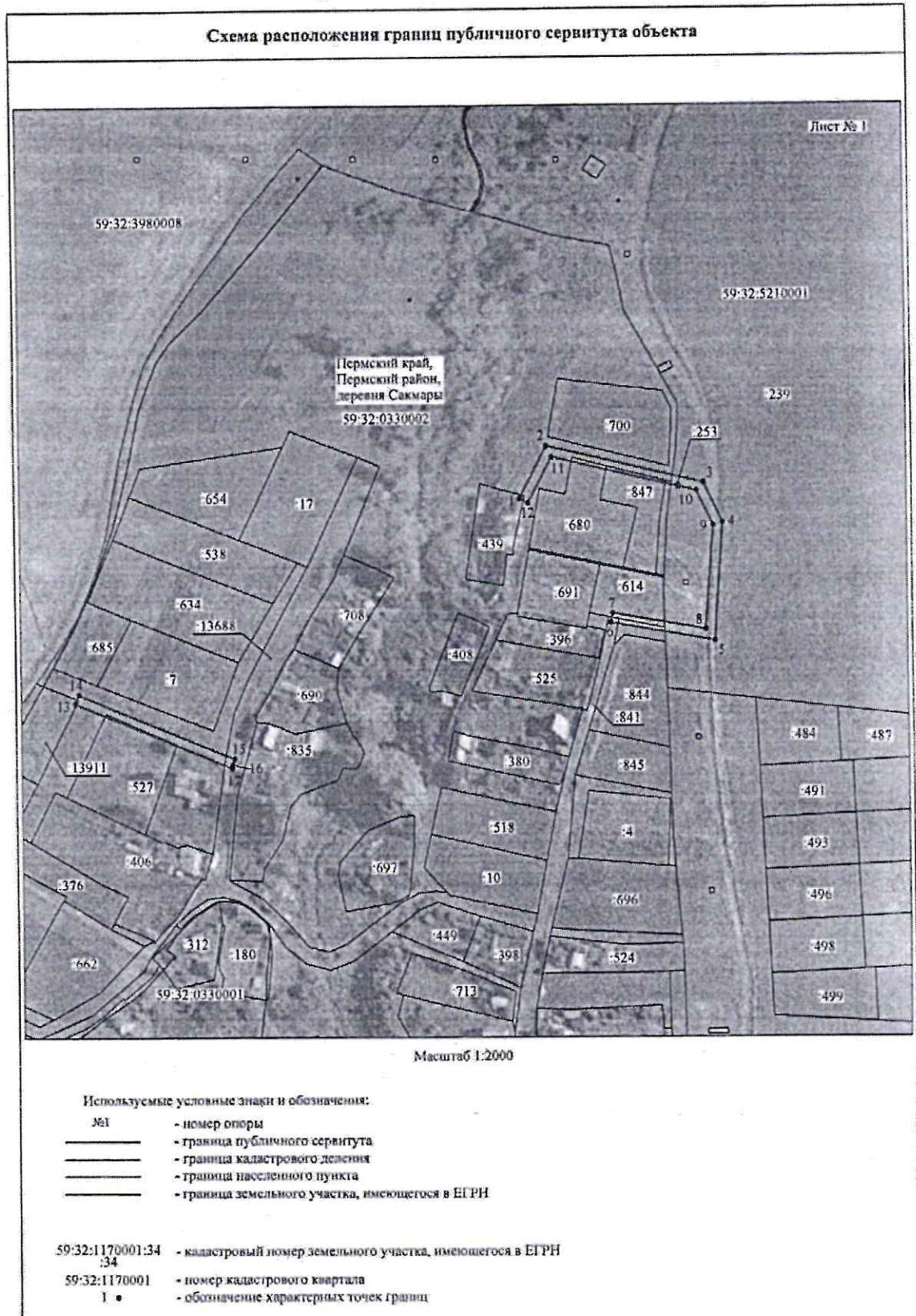
9. Контроль исполнения распоряжения оставляю за собой.

Председатель комитета



Д.В. Ракицкий

Приложение № 1
к распоряжению
комитета имущественных
отношений администрации
Пермского муниципального района
от 24.05.2022 № 2053



Приложение № 2
к распоряжению
комитета имущественных
отношений администрации
Пермского муниципального района
от 24.05.2022 № 2053



Приложение № 4
к распоряжению
комитета имущественных
отношений администрации
Пермского муниципального района
от 24.05.2022 № 2053

ОПИСАНИЕ МЕСТОПОЛОЖЕНИЯ ГРАНИЦ

Публичный сервитут для размещения объекта электросетевого хозяйства «ВЛ-0,4кВ ф.Сакмары от ТП-44441»
(наименование объекта, местоположение границ которого описано (далее - объект)

Раздел I

Сведения об объекте

Сведения об объекте		
№ п/п	Характеристики объекта	Описание характеристик
1	2	3
1	Местоположение объекта	Пермский край, Пермский район
2	Площадь объекта +/- величина погрешности определения площади (Р+/- Дельта Р)	4153 кв.м ± 13 кв.м
3	Иные характеристики объекта	Публичный сервитут для размещения объекта электросетевого хозяйства «ВЛ-0,4кВ ф.Сакмары от ТП-44441» на срок 49 лет

Приложение № 5
к распоряжению
комитета имущественных
отношений администрации
Пермского муниципального района
от 24.05.2022 № 2053

Раздел 2

Сведения о местоположении границ объекта					
1. Система координат МСК-59, зона 2					
2. Сведения о характерных точках границ объекта					
Обозначение характерных точек границ	Координаты, м		Метод определения координат характерной точки	Средняя квадратическая погрешность положения характерной точки (M _д), м	Описание обозначения точки на местности (при наличии)
	X	Y			
1	2	3	4	5	6
Зона1(1)	-	-	-	-	-
1	503410.81	2223145.87	Метод спутниковых геодезических измерений (определений)	0,10	-
2	503432.45	2223157.23	Метод спутниковых геодезических измерений (определений)	0,10	-
3	503417.07	2223221.19	Метод спутниковых геодезических измерений (определений)	0,10	-
4	503400.25	2223228.86	Метод спутниковых геодезических измерений (определений)	0,10	-
5	503350.36	2223225.40	Метод спутниковых геодезических измерений (определений)	0,10	-
6	503358.07	2223183.01	Метод спутниковых геодезических измерений (определений)	0,10	-
7	503362.01	2223183.73	Метод спутниковых геодезических измерений (определений)	0,10	-
8	503355.10	2223221.71	Метод спутниковых геодезических измерений (определений)	0,10	-
9	503399.10	2223224.95	Метод спутниковых геодезических измерений (определений)	0,10	-
10	503413.65	2223218.36	Метод спутниковых геодезических измерений (определений)	0,10	-
11	503427.85	2223159.34	Метод спутниковых геодезических измерений (определений)	0,10	-
12	503408.95	2223149.41	Метод спутниковых геодезических измерений (определений)	0,10	-
1	503410.81	2223145.87	Метод спутниковых геодезических измерений (определений)	0,10	-
Зона1(2)	-	-	-	-	-
13	503325.39	2222961.98	Метод спутниковых геодезических измерений (определений)	0,10	-
14	503329.04	2222963.61	Метод спутниковых геодезических измерений (определений)	0,10	-
15	503301.87	2223027.24	Метод спутниковых геодезических измерений (определений)	0,10	-
16	503299.53	2223026.29	Метод спутниковых геодезических измерений (определений)	0,10	-
17	503298.01	2223026.14	Метод спутниковых геодезических измерений (определений)	0,10	-
13	503325.39	2222961.98	Метод спутниковых геодезических измерений (определений)	0,10	-
Зона1(3)	-	-	-	-	-
18	503080.65	2222837.73	Метод спутниковых геодезических измерений (определений)	0,10	-
19	503100.20	2222853.06	Метод спутниковых геодезических измерений (определений)	0,10	-
20	503118.72	2222867.59	Метод спутниковых геодезических измерений (определений)	0,10	-
21	503134.66	2222848.11	Метод спутниковых геодезических измерений (определений)	0,10	-
22	503138.53	2222851.27	Метод спутниковых геодезических измерений (определений)	0,10	-

Приложение № 6
к распоряжению
комитета имущественных
отношений администрации
Пермского муниципального района
от 24.05.2022 № 2053

23	503119.50	2222874.55	Метод спутниковых геодезических измерений (определений)	0.10	—
24	503097.10	2222856.98	Метод спутниковых геодезических измерений (определений)	0.10	—
25	503077.56	2222841.65	Метод спутниковых геодезических измерений (определений)	0.10	—
18	503080.65	2222837.73	Метод спутниковых геодезических измерений (определений)	0.10	—
Зона1(4)	—	—	—	—	—
26	503134.47	2222774.99	Метод спутниковых геодезических измерений (определений)	0.10	—
27	503170.28	2222811.58	Метод спутниковых геодезических измерений (определений)	0.10	—
28	503165.54	2222813.88	Метод спутниковых геодезических измерений (определений)	0.10	—
29	503130.91	2222778.49	Метод спутниковых геодезических измерений (определений)	0.10	—
26	503134.47	2222774.99	Метод спутниковых геодезических измерений (определений)	0.10	—
Зона1(5)	—	—	—	—	—
30	503101.53	2222989.37	Метод спутниковых геодезических измерений (определений)	0.10	—
31	503106.35	2222990.71	Метод спутниковых геодезических измерений (определений)	0.10	—
32	503094.16	2223035.12	Метод спутниковых геодезических измерений (определений)	0.10	—
33	503103.30	2223041.13	Метод спутниковых геодезических измерений (определений)	0.10	—
34	503101.11	2223044.48	Метод спутниковых геодезических измерений (определений)	0.10	—
35	503090.46	2223037.52	Метод спутниковых геодезических измерений (определений)	0.10	—
36	503088.83	2223037.06	Метод спутниковых геодезических измерений (определений)	0.10	—
37	503052.26	2223027.00	Метод спутниковых геодезических измерений (определений)	0.10	—
38	503014.06	2223020.23	Метод спутниковых геодезических измерений (определений)	0.10	—
39	502969.74	2223014.19	Метод спутниковых геодезических измерений (определений)	0.10	—
40	502970.28	2223010.23	Метод спутниковых геодезических измерений (определений)	0.10	—
41	503014.68	2223016.29	Метод спутниковых геодезических измерений (определений)	0.10	—
42	503053.14	2223023.09	Метод спутниковых геодезических измерений (определений)	0.10	—
43	503089.35	2223033.12	Метод спутниковых геодезических измерений (определений)	0.10	—
30	503101.53	2222989.37	Метод спутниковых геодезических измерений (определений)	0.10	—
Зона1(6)	—	—	—	—	—
44	502898.66	2223019.57	Метод спутниковых геодезических измерений (определений)	0.10	—
45	502903.38	2223061.81	Метод спутниковых геодезических измерений (определений)	0.10	—
46	502911.59	2223105.06	Метод спутниковых геодезических измерений (определений)	0.10	—
47	502943.41	2223138.32	Метод спутниковых геодезических измерений (определений)	0.10	—
48	502940.52	2223141.09	Метод спутниковых геодезических измерений (определений)	0.10	—
49	502907.88	2223106.98	Метод спутниковых геодезических измерений (определений)	0.10	—
50	502899.42	2223062.41	Метод спутниковых геодезических измерений (определений)	0.10	—
51	502894.68	2223020.01	Метод спутниковых геодезических измерений (определений)	0.10	—
44	502898.66	2223019.57	Метод спутниковых геодезических измерений (определений)	0.10	—

Приложение № 7
к распоряжению
комитета имущественных
отношений администрации
Пермского муниципального района
от 24.05.2022 № 2053

Зона(7)	—	—	измерений (определений)	—	—
52	503062.16	2223155.70	Метод спутниковых геодезических измерений (определений)	0.10	—
53	503062.90	2223159.63	Метод спутниковых геодезических измерений (определений)	0.10	—
54	503058.41	2223160.46	Метод спутниковых геодезических измерений (определений)	0.10	—
55	503051.61	2223231.74	Метод спутниковых геодезических измерений (определений)	0.10	—
56	503017.48	2223230.97	Метод спутниковых геодезических измерений (определений)	0.10	—
57	502952.96	2223229.55	Метод спутниковых геодезических измерений (определений)	0.10	—
58	502880.03	2223228.21	Метод спутниковых геодезических измерений (определений)	0.10	—
59	502837.35	2223226.95	Метод спутниковых геодезических измерений (определений)	0.10	—
60	502837.45	2223222.95	Метод спутниковых геодезических измерений (определений)	0.10	—
61	502880.14	2223224.21	Метод спутниковых геодезических измерений (определений)	0.10	—
62	502953.04	2223225.55	Метод спутниковых геодезических измерений (определений)	0.10	—
63	503017.56	2223226.97	Метод спутниковых геодезических измерений (определений)	0.10	—
64	503047.98	2223227.66	Метод спутниковых геодезических измерений (определений)	0.10	—
65	503054.72	2223157.08	Метод спутниковых геодезических измерений (определений)	0.10	—
52	503062.16	2223155.70	Метод спутниковых геодезических измерений (определений)	0.10	—
3. Сведения о характерных точках части (частей) границы объекта					
Обозначение характерных точек части границы	Координаты, м		Метод определения координат характерной точки	Средняя квадратическая погрешность положения характерной точки (M _i), м	Описание обозначения точки на местности (при наличии)
	X	Y			
1	2	3	4	5	6
—	—	—	—	—	—